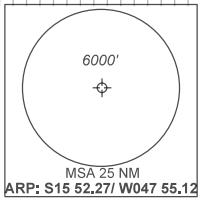


CARTA DE SAÍDA PADRÃO
 POR INSTRUMENTOS (SID)
 STANDARD DEPARTURE CHART
 INSTRUMENT (SID)

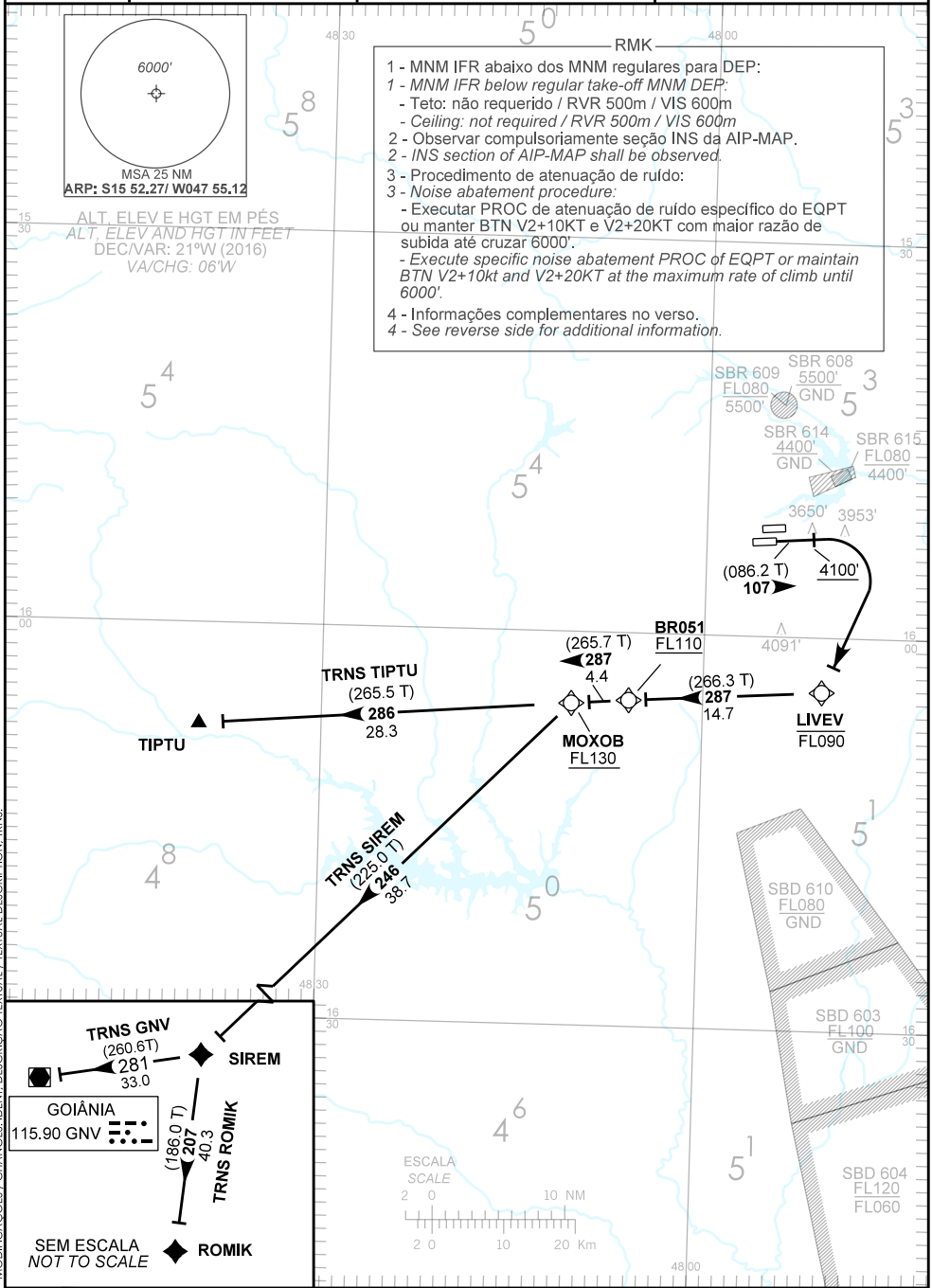
BRASÍLIA / Pres. Juscelino Kubitschek, INTL (SBBR)
RWY 11R
RNAV MOXOB 2B

TA 7000'	TWR BRASÍLIA 118.10 118.45 118.75 121.50	APP BRASÍLIA 129.15 120.65 119.50 129.60 121.50	ACC BRASÍLIA 125.05 123.75 124.70 133.05 121.50
----------	---	--	--



ALT. ELEV E HGT EM PÉS
 ALT. ELEV AND HGT IN FEET
 DECVAR: 21°W (2016)
 VA/CHG: 06°W

- 1 - MNM IFR abaixo dos MNM regulares para DEP:
 1 - MNM IFR below regular take-off MNM DEP:
 - Teto: não requerido / RVR 500m / VIS 600m
 - Ceiling: not required / RVR 500m / VIS 600m
 2 - Observar compulsoriamente seção INS da AIP-MAP.
 2 - INS section of AIP-MAP shall be observed.
 3 - Procedimento de atenuação de ruído:
 3 - Noise abatement procedure:
 - Executar PROC de atenuação de ruído específico do EQPT ou manter BTN V2+10KT e V2+20KT com maior razão de subida até cruzar 6000'.
 - Execute specific noise abatement PROC of EQPT or maintain BTN V2+10kt and V2+20KT at the maximum rate of climb until 6000'.
 4 - Informações complementares no verso.
 4 - See reverse side for additional information.



MODIFICAÇÕES / CHANGES: IDENT. / IDENTIFICATION, DESCRIÇÃO / DESCRIPTION, TEXTO / TEXTUAL DESCRIPTION, TRNS.

RMK

- 5 - RNAV1 ou RNP1
- 5 - *RNAV1 or RNP1*
- 6 - RNAV 1: Sistema de vigilância ATS requerido.
- 6 - *RNAV 1: ATS Surveillance System required.*
- 7 - GNSS certificado requerido.
- 7 - *Certified GNSS required.*

DESCRIÇÃO TEXTUAL
TEXTUAL DESCRIPTION

SAÍDA MOXOB 2B

Após decolagem, ao cruzar 4100', curvar à direita, direto para LIVEV. Curvar à direita, rumo 287 até MOXOB. Então...

- 1 - TRNS GNV: ... curvar à esquerda, rumo 246 até SIREM. Curvar à direita, rumo 281 até VOR Goiânia.
- 2 - TRNS TIPTU: ... curvar à esquerda, rumo 286 até TIPTU.
- 3 - TRNS SIREM: ... curvar à esquerda, rumo 246 até SIREM.
- 4 - TRNS ROMIK: ... curvar à esquerda, rumo 246 até SIREM. Curvar à esquerda, rumo 207 até ROMIK.

MOXOB 2B DEPARTURE

After take-off, passing 4100', turn right, direct to LIVEV. Turn right, course 287 until MOXOB. Then ...

- 1 - *GNV TRNS: ...Turn left, course 246 until SIREM. Turn right, course 281 until Goiânia VOR.*
- 2 - *TIPTU TRNS: ...Turn left, course 286 until TIPTU.*
- 3 - *SIREM TRNS: ...Turn left, course 246 until SIREM.*
- 4 - *ROMIK TRNS: ...Turn left, course 246 until SIREM. Turn left, course 207 until ROMIK.*