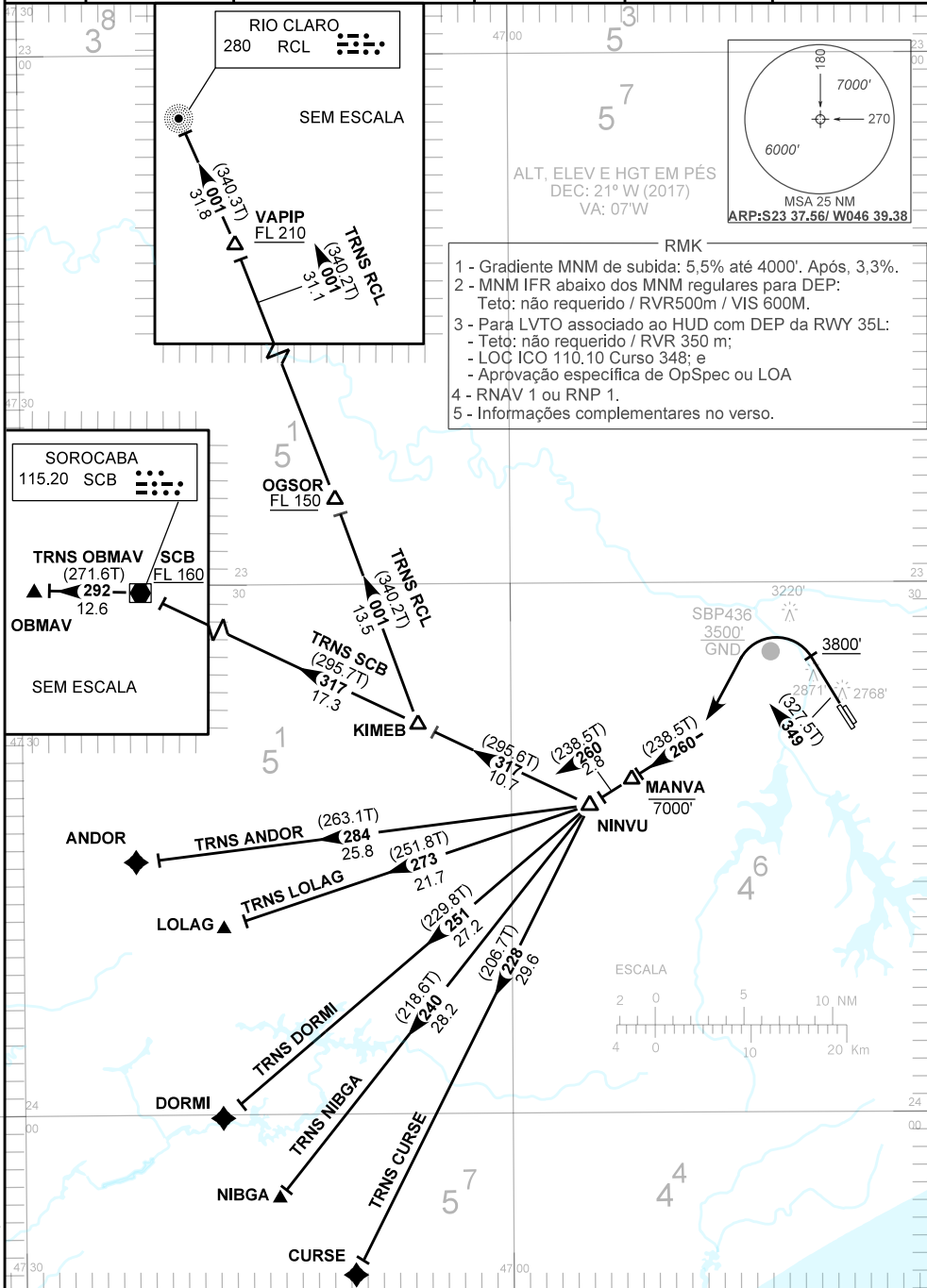


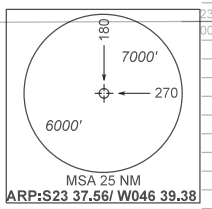
CARTA DE SAÍDA PADRÃO
 POR INSTRUMENTOS (SID)
 STANDARD DEPARTURE CHART
 INSTRUMENT (SID)

SÃO PAULO / Congonhas (SBSP)
RWY 35L/35R
RNAV NINVU 2A

TA 8000'	TWR SÃO PAULO 118.05 118.35 127.15 121.50	APP SÃO PAULO 119.60 122.75 135.75 120.05 134.90 120.45 129.00 129.05 121.50	APP ACADEMIA 119.75 119.55 120.10 120.40 122.40 121.50	ACC BRASÍLIA 126.80 128.50 121.50	ACC CURITIBA 124.40 125.40 126.50 126.95 132.80 121.50
----------	---	--	--	--------------------------------------	--



ALT. ELEV E HGT EM PÉS
 DEC: 21° W (2017)
 VA: 07°W



- RMK
- 1 - Gradiente MNM de subida: 5,5% até 4000'. Após, 3,3%.
 - 2 - MNM IFR abaixo dos MNM regulares para DEP:
Teto: não requerido / RVR500m / VIS 600M.
 - 3 - Para LVTO associado ao HUD com DEP da RWY 35L:
- Teto: não requerido / RVR 350 m;
- LOC ICO 110, 10 Curso 348; e
- Aprovação específica de OpSpec ou LOA
 - 4 - RNAV 1 ou RNP 1.
 - 5 - Informações complementares no verso.

MODIFICAÇÕES / CHANGES PROC. RMK. DENT.

RMK

- 6 - Observar compulsoriamente a seção INS da AIP-MAP.
- 7 - Obstáculos próximos não considerados no gradiente de subida:
 - 7.1 - Prédio, DIST 322m da THR17L, AZM 022, 2675FT
 - 7.2 - Prédio, DIST 339m da THR17L, AZM 018, 2678FT
- 8 - RNAV 1: Sistema de vigilância ATS requerido.
- 9 - Para aeronaves não equipadas com GNSS, os seguintes DME devem estar em operação:
 - CGO, RDE, SCB e STN.

DESCRIÇÃO TEXTUAL

SAÍDA NINVU 2A

Após decolagem, manter rumo 349 até cruzar 3800' e, após, curvar imediatamente à esquerda para interceptar o rumo 260 até NINVU. Então,...

- 1 - TRNS ANDOR: ...curvar à direita rumo 284 até ANDOR.
- 2 - TRNS CURSE: ...curvar à esquerda rumo 228 até CURSE.
- 3 - TRNS DORMI: ...curvar à esquerda rumo 251 até DORMI.
- 4 - TRNS NIBGA: ...curvar à esquerda rumo 240 até NIBGA.
- 5 - TRNS LOLAG: ...curvar à direita rumo 273 até LOLAG.
- 6 - TRNS OBMAV: ...curvar à direita rumo 317 até VOR Sorocaba. Curvar à esquerda rumo 292 até OBMAV.
- 7 - TRNS RCL: ...curvar à direita rumo 317 até KIMEB. Curvar à direita rumo 001 até NDB Rio Claro.
- 8 - TRNS SCB: ...curvar à direita rumo 317 até VOR Sorocaba.