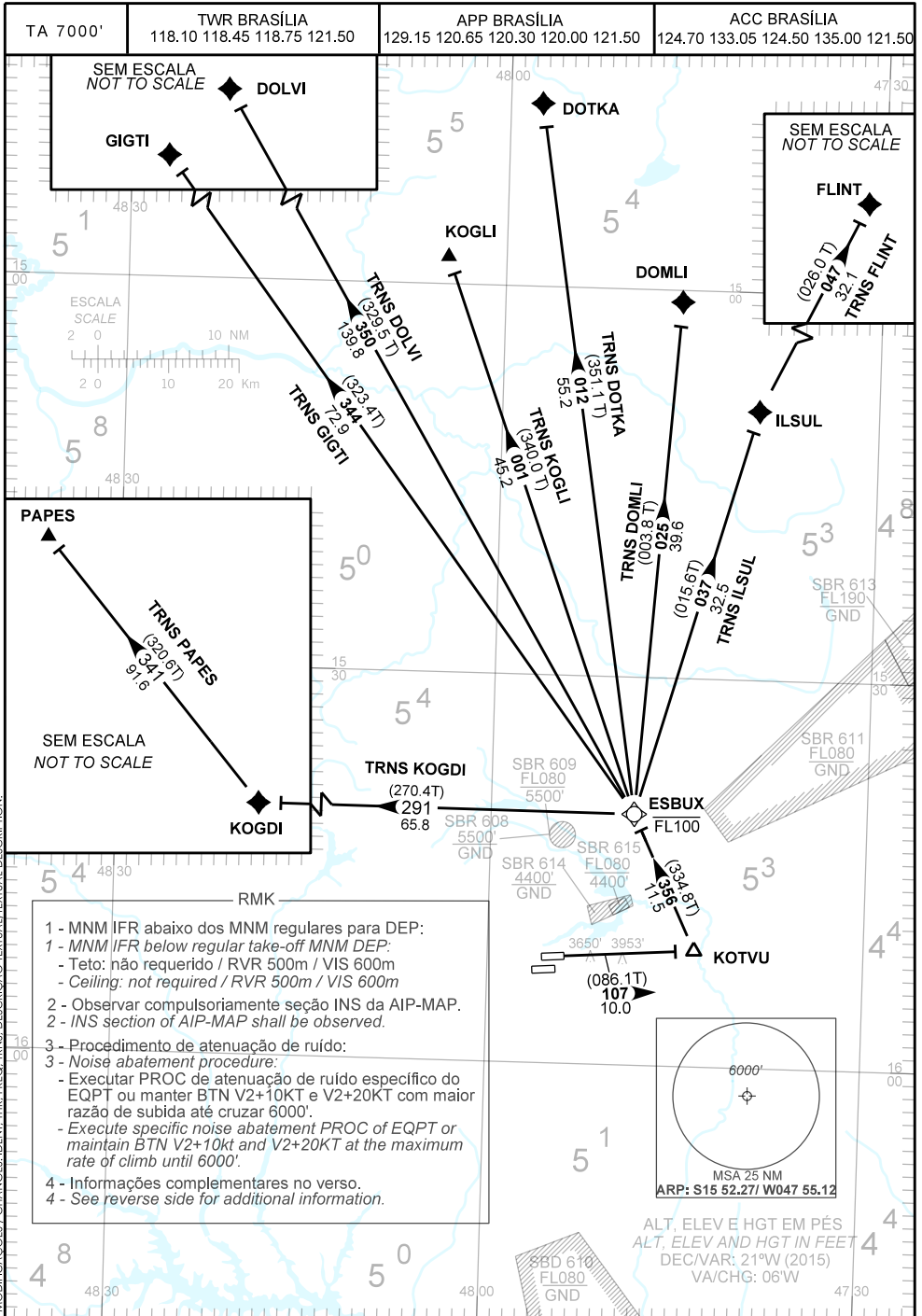


CARTA DE SAÍDA PADRÃO
 POR INSTRUMENTOS (SID)
 STANDARD DEPARTURE CHART
 INSTRUMENT (SID)

BRASÍLIA / Pres. Juscelino Kubitschek, INTL (SBBR)

RWY 11L
 RNAV ESBUX 2A



MODIFICAÇÕES / CHANGES: IDENT, THR, FREQ, TRNS, DESCRIÇÃO TEXTUAL/TEXTUAL DESCRIPTION.

RMK

- 5 - RNAV1 ou RNP1
5 - RNAV1 or RNP1
- 6 - RNAV 1: Sistema de vigilância ATS requerido.
6 - RNAV 1: ATS Surveillance System required.
- 7 - GNSS certificado requerido.
7 - Certified GNSS required.

DESCRIÇÃO TEXTUAL
TEXTUAL DESCRIPTION

RWY 11L

SAÍDA ESBUX 2A

Após decolagem manter rumo 107 até KOTVU. Curvar à esquerda rumo 356 até ESBUX. Então...

- 1 - TRNS GIGTI: ...curvar à esquerda, rumo 344 até GIGTI.
- 2 - TRNS DOLVI: ... curvar à esquerda, rumo 350 até DOLVI.
- 3 - TRNS KOGLI: ...curvar à direita, rumo 001 até KOGLI.
- 4 - TRNS DOTKA: ... curvar à direita, rumo 012 até DOTKA.
- 5 - TRNS DOMLI: ... curvar à direita, rumo 025 até DOMLI.
- 6 - TRNS ILSUL: ... curvar à direita, rumo 037 até ILSUL.
- 7 - TRNS FLINT: ... curvar à direita, rumo 037 até ILSUL. Curvar à direita, rumo 047 até FLINT.
- 8 - TRNS KOGDI: ... curvar à esquerda, rumo 291 até KOGDI.
- 9 - TRNS PAPES: ... curvar à esquerda, rumo 291 até KOGDI. Curvar à direita, rumo 341 até PAPES.

RWY 11L

ESBUX 2A DEPARTURE

After take-off maintain course 107 until KOTVU. Turn left course 356 until ESBUX. Then...

- 1 - GIGTI TRNS: ...turn left, course 344 until GIGTI.
- 2 - DOLVI TRNS: ... turn left, course 350 until DOLVI.
- 3 - KOGLI TRNS: ...Turn right, course 001 until KOGLI.
- 4 - DOTKA TRNS: ...Turn right, course 012 until DOTKA.
- 5 - DOMLI TRNS: ...Turn right, course 025 until DOMLI.
- 6 - ILSUL TRNS: ...Turn right, course 037 until ILSUL.
- 7 - FLINT TRNS: ...Turn right, course 037 until ILSUL. Turn right, course 047 until FLINT.
- 8 - KOGDI TRNS: ...Turn left, course 291 until KOGDI.
- 9 - PAPES TRNS: ...Turn left, course 291 until KOGDI. Turn right, course 341 until PAPES.