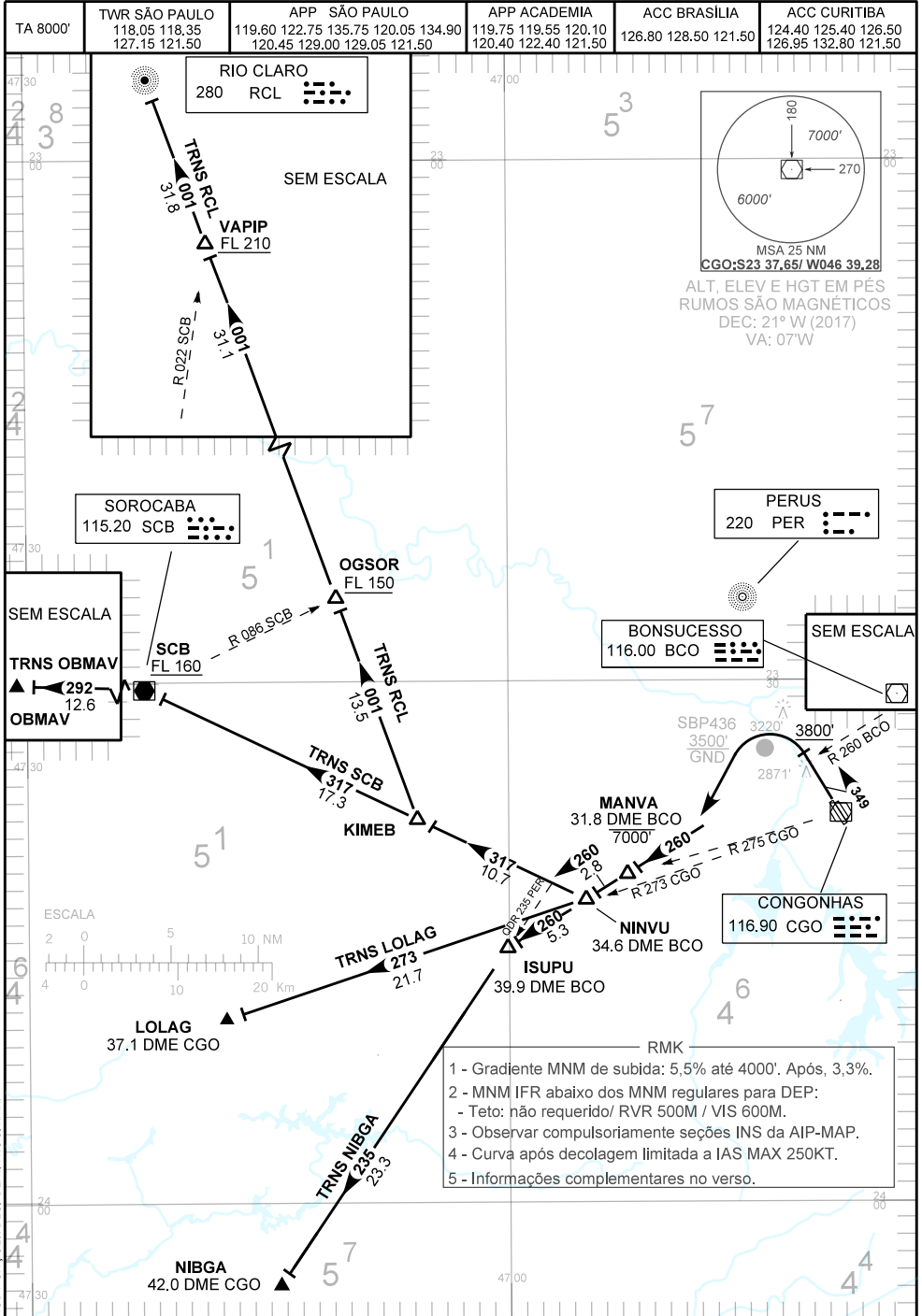


CARTA DE SAÍDA PADRÃO
 POR INSTRUMENTOS (SID)
 STANDARD DEPARTURE CHART
 INSTRUMENT (SID)

SÃO PAULO / Congonhas (SBSP)
RWY 35L/35R
NINVU 2B



MODIFICAÇÕES: DEC. IDENT. PROC. RMK.

RMK

6 - Obstáculos próximos não considerados para o cálculo do PGD:

6.1 - Prédio, DIST 322m da THR17L, AZM 022, 2675FT

6.2 - Prédio, DIST 339m da THR17L, AZM 018, 2678FT

DESCRIÇÃO TEXTUAL

SAÍDA NINVU 1B

Após decolagem, manter rumo 349 até cruzar 3800'. Após, curvar imediatamente à esquerda para interceptar RDL 260 BCO até NINVU. Então...

- 1 - TRNS LOLAG:...curvar à direita, RDL 273 CGO até LOLAG.
- 2 - TRNS NIBGA:...manter a RDL 260 BCO até ISUPU. Curvar à esquerda QDR 235 PER até NIBGA.
- 3 - TRNS OBMAV:...curvar à direita RDL 137 SCB até VOR Sorocaba. Curvar à esquerda RDL 292 SCB até OBMAV.
- 4 - TRNS RCL:...curvar à direita RDL 137 SCB até KIMEB. Curvar à direita QDM 001 RCL até NDB Rio Claro.
- 5 - TRNS SCB:.....curvar à direita RDL 137 SCB até VOR Sorocaba.