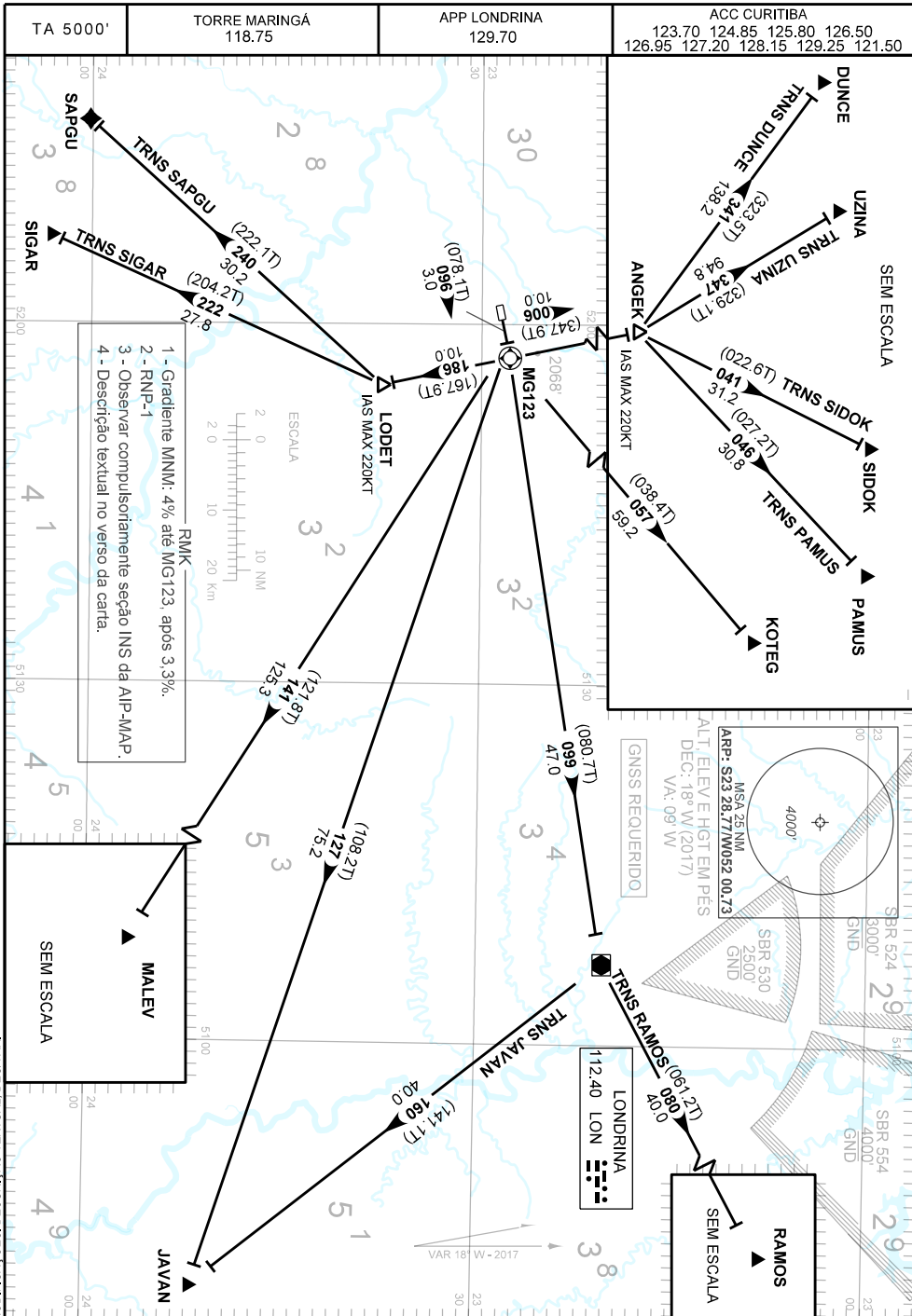


CARTA DE SAÍDA PADRÃO
 POR INSTRUMENTOS (SID)
 STANDARD DEPARTURE CHART
 INSTRUMENT (SID)

MARINGÁ / Sílvio Name Júnior (SBMG)
RWY 10
RNAV ANGEK 1A - JAVAN 1A - KOTEG 1A
LODET 1A - LON 1A - MALEV 1A



MODIFICAÇÕES: DESCRIÇÃO TEXTUAL, DEC/VAR.

DESCRIÇÃO TEXTUAL

RWY 10

Após decolagem, manter rumo 096 até MG123. Então, ...

SAÍDA ANGEK 1A: ... curvar à esquerda rumo 006 até ANGEK. Então, ...

- 1 - TRNS DUNCE: ... curvar à esquerda rumo 341 até DUNCE.
- 2 - TRNS PAMUS: ... curvar à direita rumo 046 até PAMUS.
- 3 - TRNS SIDOK: ... curvar à direita rumo 041 até SIDOK.
- 4 - TRNS UZINA: ... curvar à esquerda rumo 347 até UZINA.

SAÍDA JAVAN 1A: ... curvar à direita rumo 127 até JAVAN.

SAÍDA KOTEG 1A: ... curvar à esquerda rumo 057 até KOTEG.

SAÍDA LODET 1A: ... curvar à direita rumo 186 para LODET.

- 1 - TRNS SAPGU: ... curvar à direita rumo 240 até SAPGU.
- 2 - TRNS SIGAR: ... curvar à direita rumo 222 até SIGAR.

SAÍDA LON 1A: ... curvar à direita rumo 099 até VOR Londrina. Então...

- 1 - TRNS JAVAN: ... curvar à direita rumo 160 até JAVAN.
- 2 - TRNS RAMOS: ... curvar à esquerda rumo 080 até RAMOS.

SAÍDA MALEV 1A: ... curvar à direita rumo 141 até MALEV.